

廣達電腦林口研發中心廣藝廳
劇場技術資料

目 錄

基本資料.....	3
<u>場地聯絡資料</u>	
<u>聯絡處</u>	
<u>交通資訊</u>	
舞台資料.....	4
<u>舞台區</u>	
<u>佈景出入口</u>	
<u>舞台其他設備</u>	
<u>舞台工作注意事項</u>	
懸吊系統.....	5
<u>舞台懸吊系統資料</u>	
<u>吊具控制系統說明</u>	
<u>懸吊其他設備</u>	
<u>吊具設備操作注意事項</u>	
<u>布幕設備</u>	
<u>電子鐘系統</u>	
<u>音響反射板</u>	
燈光系統.....	8
<u>燈光控制系統</u>	
<u>燈光迴路及基本燈具配備</u>	
<u>燈具清單—基本配備</u>	
<u>燈具附件</u>	
<u>燈光其他設備</u>	
<u>燈光工作注意事項</u>	
音響及視訊系統.....	12
<u>建築音響</u>	
<u>音響系統</u>	
<u>音響設備</u>	
<u>對講系統</u>	
<u>視訊系統</u>	

公共空間及設備.....	16
<u>後台演員化妝室</u>	
<u>備品室</u>	
<u>鋼琴室</u>	
<u>廣藝基金會辦公室</u>	
<u>中央副控室</u>	
觀眾席.....	16
<u>觀眾席位</u>	
演員及服裝.....	16
前台設備.....	17
<u>前台大廳設備</u>	
<u>前台公共空間</u>	
<u>前台貴賓休息室</u>	
附件一.....	18
<u>廣藝廳平面圖</u>	
附件二.....	19
<u>廣藝廳側剖面圖</u>	
附件三.....	20
<u>附件三-1：舞台照片</u>	
<u>附件三-2：燈光控制室</u>	
<u>附件三-3：音響控制室</u>	
<u>附件三-4：公共空間</u>	
<u>附件三-5：觀眾席</u>	
<u>附件三-6：卸貨空間</u>	
<u>附件三-7：訊號面板及器材室</u>	

基本資料

場地聯絡資料

機構名稱：廣達電腦股份有限公司 廣藝基金會

總機 03-3272345

地址：桃園縣龜山鄉文化二路 2 1 1 號

網址：<http://www.qaf.org.tw/>

聯絡處

單位名稱	聯絡人	電話	分機	電子郵件
廣藝基金會行政管理部	鄭涵文	03-3272345	11265	heidi.cheng@quantatw.com
廣藝基金會行政管理部	黃乃娟	03-3272345	13255	Naichuan.huang@quantatw.com

交通資訊

詳細說明可查詢廣達電腦網站

<http://www.quantatw.com/Quanta/chinese/about/qmap.aspx>



舞台資料

舞台區

舞台鏡框開口：1520公分 舞台鏡框高度：828公分 舞台鏡框厚度：49公分

舞台中心前緣至鏡框線距離：257公分

舞台左側前緣至鏡框線距離：160公分

舞台右側前緣至鏡框線距離：160公分

舞台鏡框線至背照幕桿距離：1057公分

舞台鏡框線至舞台後牆距離：2037公分

舞台中心前緣至觀眾席後牆距離：2632公分

觀眾席至舞台面高度：84公分

舞台面至吊具上方結構樑底緣距離：1028公分

舞台中心線至舞台右牆距離：1587公分

舞台中心線至舞台左牆距離：1592公分

左側舞台空間尺寸：

最窄部分約 662公分(寬)× 1500公分(深)× 400公分(高)

最寬部分約 806公分(寬)× 482公分(深)× 400公分(高)

右側舞台空間尺寸：

最窄部分約 671公分(寬)× 1500公分(深)× 400公分(高)

最寬部分約 805公分(寬)× 467公分(深)× 400公分(高)

舞台鏡框為固定式，不可移動，另本劇場並無配置舞台式樂池升降設備

佈景出入口

停車場斜坡入口：300公分(高)× 600公分(寬)

卸貨口至載貨升降台出入口尺寸：290公分(寬)× 261公分(高)

載貨升降機尺寸：555公分(長)× 325公分(寬)

載貨升降機最大載重量為 2000 公斤

舞台其他設備

舞台運送用平台車(3' × 6') 4 台

舞台運送用平台車(4' × 4') 4 台

舞台運送用平台車(4' × 8') 2 台

專業PVC舞蹈地板 16 片，舞蹈地板專用儲納車 3 台

舞台工作注意事項

舞台地板禁止釘釘子、黏貼雙面膠...等。

非經技術管理單位同意不可擅自操作任何機械。

舞台及觀眾席嚴禁抽煙、嚼檳榔、飲用食物，演出人員應隨時保持舞台區之清潔及整齊，演出結束時應配合技術管理單位之指導復原劇場設備。

本廳環境控制系統關閉後，會使觀眾席中段部分無電力供應。

懸吊系統

舞台懸吊系統資料

距離單位：公分(cm) 承重單位：公斤(kg)

編號 No	控制面板/吊桿名稱Housed Pipe List	到PL距離 To PL Distance	吊桿長度 Pipe Length	最低定位點 Lowest Point	最高定位 點Highest Point	最大載重 Load Limited	備註
PL	鏡框線 PROCENIUM LINE	0	—	—	—	—	
#1	硬質眉幕 TEASER	10.5	—	—	—	100	不可外掛
#2	對開大幕 MAIN CURTAIN	30	1920	—	—	—	不可外掛 (電動對開)
#3	空吊桿 SCENERY BATTEN #1	64	900/900	123/117	1013/1011	左右各150	左右分段
#4	燈光桿 ELECTRIC #1	94	900/900	108/129	836/828	左右各100	左右分段
#5	音響反射板吊桿 #1	218	1920	111	939	750	
#6	沿幕 BORDER #1	278	1920	121	1005	300	
#7	翼幕 LEG/WING #1	297	1920	121	1025	300	
#8	燈光桿 ELECTRIC #2	318	1920	118	817	250	
#9	音響反射板吊桿 #2	473	1920	118	1019	750	
#10	燈光桿 ELECTRIC #3	508	—	84	—	250	
#11	沿幕 BORDER #2	558	1920	120	1019	300	
#12	翼幕 LEG/WING #2	583	1920	120	983	300	
#13	銀幕 SCREEN	603	—	—	1017	—	不可外掛 電動開合
#14	音響反射板吊桿 #3	687	1920	114	1005	750	
#15	沿幕 BORDER #3	732	1920	116	1022	300	
#16	燈光桿 ELECTRIC #4	782	—	—	—	250	
#17	沿幕 BORDER #4	825	—	—	—	300	
#18	翼幕 LEG/WING #3	848	—	—	—	300	
#19	燈光桿 ELECTRIC #5	876	—	—	—	250	
#20	音響反射板吊桿 #4	945	1920	125	1006	750	
#21	對開背黑幕 BACK CURTAIN	1005	1895	—	809	—	無法升降 (手動對開)
#22	空吊桿 SCENERY BATTEN #2	1030	1920	120	1020	300	
#23	背照幕 RP	1058	1905	—	821	300	不可外掛
#24	空吊桿 SCENERY BATTEN #3	1076	1920	119	1018	300	

吊具控制系統說明

本劇場所有吊桿皆為電動控制系統，數位人機介面觸控按鍵式，設置於左側舞台，每一組吊桿有上、下及停止功能按鍵；具吊桿升降之最高及最低定位點的自動停止設定，並可依照吊桿顯示數據由人工記憶任意定位高度，但無法設定自動停止。

懸吊其他設備

鐵製底桿 16 支，尺寸200cm，可提供外加使用

布幕設備

本廳大幕、沿幕、翼幕及對開背黑幕皆為黑色絨布面材質，並通過防焰消防檢測。

硬質眉幕尺寸：1600cm（寬） × 190公分（高）

沿幕尺寸：1973公分（寬） × 268公分（高），數量3片

翼幕尺寸：220公分（寬） × 800公分（高），數量7塊

250公分（寬） × 800公分（高），數量1塊

300公分（寬） × 800公分（高），數量4塊

對開背黑幕尺寸：1000公分（寬） × 825公分（高），數量1對

背照幕尺寸：白色，1903公分（寬） × 821公分（高），數量1片

備有一台布幕車

電子鐘系統

本廳左右側台、團體化妝室A、B、燈光控制室、音響控制室、影音控制室，皆配有電子鐘系統，可顯示即時時間至秒，並具備倒數計時功能。

其他

沙袋15公斤 4個，10公斤 6個

館內備有拉梯提供包廂調燈使用，展開最長尺寸 9m

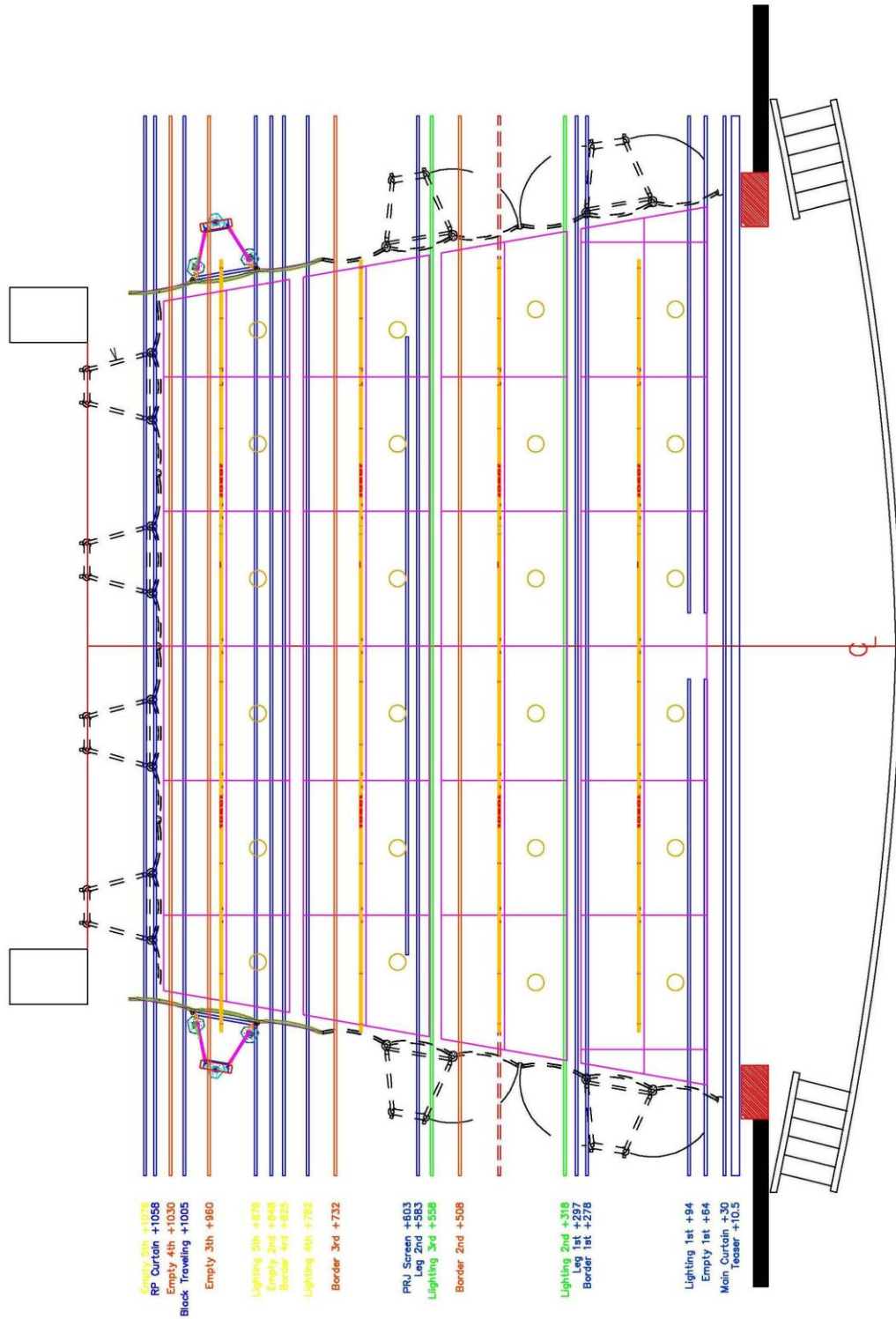
木梯2個，鋁梯2個

吊具設備操作注意事項

沿幕、翼幕、反射板等設備禁止黏貼任何物品。升降吊桿時，需先了解舞台狀況，才可動作，必要時得大聲警告工作人員。電動桿無法調整升降速度或記憶高度。

音響反射板

顏色：米白色



燈光系統

燈光控制系統

控制台-固定式

廠牌：ETC ION with 2x10 wing

監視螢幕：ViewSonic 19”

訊號傳送方式：DMX 512

調光器系統

廠牌：colortrand i96 兩台共計192迴路

每迴路：15A

天幕燈迴路：25A

電壓規格：220V

Dmx訊號孔：

左舞台側台牆面 in & out訊號的插座盒。

燈光控制室。

RJ45訊號孔：

於觀眾席12排中間、影音控制室。

燈光控制室

位於觀眾席右後方二樓，具對講監聽及舞台監看系統，配有電子鐘系統。

追蹤燈室

位於觀眾席中央後方二樓，具對講監聽及舞台監看系統。

燈光迴路及基本燈具配備(未列出之迴路編號整合使用於觀眾席場燈系統)

位置	迴路編號	總迴路	基本燈具配置	
第一燈光貓道	13~24	12	ETC Source Four 19°×10 ETC Source Four 14°×2	
第二燈光貓道	1~12	12	ETC Source Four 19°×10 ETC Source Four 14°×2	
觀眾席左側包廂	143~148	6	ETC Source Four 19°×4 ETC Source Four 26°×3	
觀眾席右側包廂	137~142	6	ETC Source Four 19°×4 ETC Source Four 26°×3	
左舞台捲揚機平台外欄杆	131~136	6	--	
右舞台捲揚機平台外欄杆	125~130	6	--	
#1號燈光桿	左側單桿	25~34	10	--
	右側單桿	35~44	10	--
#2號燈光桿	45~62	18	--	
#3號燈光桿	149~166	18	--	
#4號燈光桿	63~80	18	--	
#5號燈光桿	81~88	8	--	
左上舞台地板迴路	119~124	6	插座型式3-PIN及MARTI孔皆有	
右上舞台地板迴路	113~118	6	插座型式3-PIN及MARTI孔皆有	
左舞台鏡框內牆壁迴路	101~106	6	插座型式3-PIN及MARTI孔皆有	
右舞台鏡框內牆壁迴路	89~94	6	插座型式3-PIN及MARTI孔皆有	
左舞台牆面迴路	107~112	6	插座型式3-PIN及MARTI孔皆有	
右舞台牆面迴路	95~100	6	插座型式3-PIN及MARTI孔皆有	
音響反射板#1吊桿迴路	167~168	2	ETC Source Four PAR	
音響反射板#2吊桿迴路	169~170	2	ETC Source Four PAR	
音響反射板#3吊桿迴路	171~172	2	ETC Source Four PAR	
音響反射板#4吊桿迴路	173~174	2	ETC Source Four PAR	
迴路盒插座形式：2P+G 3-PIN 母插座				

燈具清單—基本配備

燈具名稱	燈具廠牌/型號	數量	燈泡規格	備註
橢圓形反射罩聚光燈 750W ETC 14°	ETC Source Four414	4	750W/220V	在1貓跟2貓 center各兩顆
橢圓形反射罩聚光燈 750W ETC 19°	ETC Source Four419	36	750W/220V	20顆在貓道 8顆在包廂
橢圓形反射罩聚光燈 750W ETC 26°	ETC Source Four426	32	750W/220V	6顆在包廂
橢圓形反射罩聚光燈 750W ETC 36°	ETC Source Four436	12	750W/220V	
進口拋物線反射罩燈 ETC PAR	ETC Source Four PAR	16	575W/220V	M, N, VN 鏡片各有16組
台製PAR64	PAR64 Wide	12	1000W/220V	
台製PAR64	PAR64 Middle	12	1000W/220V	
台製PAR64	PAR64 Narrow	12	1000W/220V	
佛式聚光燈 2K Fresnel	2K Fresnel leviton	18	2000W/220V	
天幕燈 1KW CYC Light	1KW 4-Cells CYC Light	8	800W/220V	

燈具附件

色片夾

適用燈具名稱	尺寸	數量
Par 64	8"	36
8" Fresnel :	25.5×25.5公分	18
ETC Source Four 19°、26°、36°	16×16公分	82
ETC Source Four 14°	29.5×29.5公分	4
ETC Source PAR	19×19公分	20
CYC Light	40×30.5公分	32

BARN DOOR

8" Fresnel × 12

GOBO HOLDER、IRIS

ETC Source Four燈具所用的Gobo Holder x 12個及Iris x 19組

線材

Multi Box x 8組、Multi Cable 10M x 5條、Multi Cable 5M x 6條、3-pin Ex-Cable 5M x 22條、3-pin Ex-Cable 2M x 20條、3-pin Y-Cord x 20條、3-pin 豬尾 x 6條

燈光其他設備

追蹤燈

追蹤燈2盞，IMARC 850

位於觀眾席後方二樓追蹤燈室

燈光調燈梯

32呎 Genie AWP30電動調燈梯一部

燈具運送及儲放台車

可裝載24只PAR64燈具2台

可裝載12只ETC Source Four燈具1台

側台燈光用組合立架

含Boom Base及200cm鐵管，可單獨簡易設立於側台做臨時燈光架使用，共8座。

*另配件600cm鐵管12組及雙臂扣48組，可依劇場實際需求與現有側燈架結合使用。

外接燈光電源配電盤

電力及電壓規格：3 ϕ 4W 120/208V 300A

位於左後舞台，有一個配線盤。

如需使用外接電源需事先知會廣藝廳技術管理人員，嚴禁擅自接電。

觀眾席燈光控制器

可由燈光控制室及右舞台控制，或由廣達集團內部之環境控制系統操控。

燈光工作注意事項

使用燈桿或外加燈桿時，請注意燈桿與布幕間的距離是否過近，以免燒損本廳之布幕。

使用追蹤燈後，需讓馬達風扇冷卻十分鐘以上方可關閉電源。

調燈梯請依正確的操作方式使用。

本廳禁止使用乾粉式燒煙機。

需外加燈光或租用本廳之外加燈光器材時，請事先於技術協調會中提出。

音響及視訊系統

建築音響

本廳建築音響狀態，無論使用劇場佈幕形式或音響反射板形式，經實際測量其殘響時間皆低於1秒。

音響系統

混音器

廠牌及型號：DigiDesign D-SHOW Mix RACK

含19吋螢幕、鍵盤及滑鼠

具有8x8路矩陣式輸出Mat Fix數位音效處理器功能

外接音響電源配電盤

電力及電壓規格：3 ϕ 4W 120/208V 300A(使用必需與館內電力系統整合評估)

可接快速接頭，線材需自備。

- ◇ 配電盤位於右後舞台之機房內，如需使用外接電源須事先知會廣藝廳技術管理人員，嚴禁擅自接電。

音響控制室

位於觀眾席左後方二樓，具對講監聽及舞台監看系統，配有電子鐘系統。

線材提供

本廳內可提供以下線材：

音響用3-pin訊號線

8M x 16條

5M x 15條

15M x 9條

音響用喇叭線

8M x 14條

音響設備

項目	廠牌/型號	數量	備註
48+4輸入，24輸出、8矩陣，數位混音器	DIGIDESIGN MIX RACK	1	
專業用雷射錄/放唱盤	TASCAM CD-RW900SL	1	
專業用雷射唱盤	TASCAM CD-01U PRO	1	
240W/70Vor100V銜壓式廣播揚聲器用功率擴大機	Raditek P2-250	2	
陣列主揚聲器	MEYER SOUND M' elodie	12	
陣列低音揚聲器	MEYER SOUND 500HP	4	
陣列揚聲器懸吊架	MEYER SOUND MG-M' elodie	4	
陣列揚聲器等化器	MEYER SOUND Galileo616	1	
前排輔助揚聲器	MEYER Stella-4C	4	
小型舞台監聽效果揚聲器	RCF710	4	
二音路12吋舞台監聽/效果揚聲器	RCF712	4	
二音路15吋舞台監聽/效果揚聲器	RCF715	2	
監聽喇叭腳架	Monitor Speaker Stand	8	
音響控制室監聽揚聲器(含固定架)	K+H 0110	2	
副控/燈光控制室監聽揚聲器(含固定架)	K+H M52	4	
恆壓式廣播揚聲器	NAW C600	34	
恆壓式廣播揚聲器(貴賓室/控制室用)	NAW SPB30	5	
雙耳罩監聽耳機	SENNHEISER HD-280	2	
演講用耳頸式麥克風	SENNHEISER ME35+MZH3040	4	
人聲用有線麥克風	SENNHEISER E835 S	4	
樂器用麥克風	SENNHEISER E609	8	吉他專用x6
打擊樂器用麥克風	SENNHEISER E604	4	
半球型指向PZM麥克風	SENNHEISER E901	2	
180度指向性PCC麥克風	SENNHEISER E912	4	
XY錄音及監聽用麥克風	SENNHEISER MKH418 S	1	
手握式無線麥克風(含發射器)	SENNHEISER EW535G2	4	
領夾式迷你麥克風	SENNHEISER EW512G2	2	
無線麥克風接收器	SENNHEISER GA2	3	
無線麥克風接收器外接強波天線	SENNHEISER A1031U+AB2	2	
天線信號分配放大器	SENNHEISER ASP2+NT1	2	
廣播用桌上型麥克風	NAW CM16	1	
桌上型可伸縮麥克風架	Desktop Microphone Stand	6	
麥克風立架附橫桿架	Standard Microphone Stand	16	
揚聲器用監控主機板	MEYER SOUND RMS	1	
1.5-2KVA不斷電電源供應器	飛瑞C3000RN	1	

對講系統

項目	廠牌/型號	數量	備註
二迴路對講主機	Clear-com MS702	1	
單迴路攜帶式對講子機	Clear-com RS601	6	3 Pin plug
雙迴路攜帶式對講子機	Clear-com RS602	2	6 Pin plug
對講子機專用麥克風	Clear-com GM9	2	
單耳附麥克風對講耳機(雙迴路用)	Clear-com CC-95	2	
單耳附麥克風對講耳機(單迴路用)	Clear-com CC-95	8	
B型-雙迴路對講子機插座面板	Clear-com WP-2	6	

視訊系統

項目	廠牌/型號	數量	備註
投影機	SANYO XF-47	1	有效亮度 15000 ANSI
投影機	PANASONIC PT-DW6300S	2	6300 ANSI
投影機	SHARP PG-D3010X	2	3000 ANSI
105吋壁掛手拉簾白銀幕	DA-LITE MB 尺寸213cm x 213cm	2	字幕使用
400吋訂製電動銀幕	DA-LITE	1	
12×4RGBHVA矩陣選擇器	KRAMER VP-1608	1	
22吋LCD視訊監看螢幕	Panasonic TC-22VPL	2	
250G DVD硬碟錄放影機	VITO HDD	1	
DVD放影機	Panasonic DV-300	1	

目前館內設置配有之VGA視訊迴路

線材提供

本廳內可提供以下線材：

視訊用VGA訊號連接線5M x 3條、1.5M x 1條

公共空間及設備

後台演員化妝室

◇ 具對講監聽及舞台監看系統(團體化妝室A、B 配有電子鐘系統)

團體化妝室(A)

尺寸：1070公分（長）× 415公分（寬）× 290公分（高）

獨立更衣室兩間

尺寸：150公分（長）× 90公分（寬）× 290公分（高）

衣櫃一座

尺寸：100公分（長）× 50公分（寬）× 170公分（高）

盥洗室兩間

淋浴三間

最小容納人數：21人

團體化妝室(B)

尺寸：830公分（長）× 413公分（寬）× 290公分（高）

獨立更衣室兩間

尺寸：150公分（長）× 90公分（寬）× 290公分（高）

衣櫃一座

尺寸：100公分（長）× 50公分（寬）× 170公分（高）

盥洗室兩間

淋浴三間

最小容納人數：17人

◇ 團體化妝室外側走道設有冰溫熱飲水機兩台

右上舞台：

個人化妝室(A)

尺寸：400公分（長）× 223公分（寬）× 319公分（高）

盥洗室含淋浴一間

最小容納人數：2人

個人化妝室(B)

尺寸：400公分（長）× 216公分（寬）× 319公分（高）

盥洗室含淋浴一間

最小容納人數：2人

休息室

尺寸：429公分（長）× 332公分（寬）× 319公分（高）

盥洗室含淋浴一間

最小容納人數：4人

備品室

尺寸：545公分（長）× 332公分（寬）× 319公分（高）

鋼琴室

尺寸：545公分（長）× 310公分（寬）× 319公分（高）

鋼琴型號 Music Room Grand-Model B（使用需與廣藝基金會申請）

附空調系統

廣藝基金會辦公室

尺寸：815公分（長）× 651公分（寬）× 319公分（高）

盥洗室一間

茶水間一間

最小容納人數：10人

中央副控室

位於觀眾席正後方一樓，內部安裝高亮度投影機，型號請見視訊系統表格
另備有燈光音響工作長桌及座椅

觀眾席

觀眾席位

總席位為576席，另於觀眾席大廳區第12排19號及20號之側邊，各有輪椅專用席兩席，共四席。

演員及服裝

	數量	單位	尺寸／顏色	備註
劇場用移動式衣架車	12	台	120(W) x 55(D) x 180(H) 黑色	
組合式快速換裝隔板	12	片	尺寸 4' x 8'	

前台設備

前台大廳設備

前台大廳配有四人座共四組，可供遲到觀眾臨時休息使用。

前台公共空間

觀眾席左右兩側出口設有男女盥洗室各一間

前台貴賓休息室

觀眾席左側出口外設有VIP貴賓休息室一間

內有沙發、茶几、洗手台及獨立廁所等設備

尺寸：709公分（長）× 623公分（寬）× 303公分（高）

最小容納人數：8人