

廣達電腦林口研發中心廣藝廳  
劇場技術資料

Version 4.6

## 目 錄

<b>基本資料.....</b>	<b>3</b>
<u>場地聯絡資料</u>	
<u>聯絡處</u>	
<u>交通資訊</u>	
<b>舞台資料.....</b>	<b>4</b>
<u>舞台區</u>	
<u>佈景出入口</u>	
<u>舞台其他設備</u>	
<u>舞台工作注意事項</u>	
<b>懸吊系統.....</b>	<b>5</b>
<u>舞台懸吊系統資料</u>	
<u>吊具控制系統說明</u>	
<u>懸吊其他設備</u>	
<u>吊具設備操作注意事項</u>	
<u>布幕設備</u>	
<u>電子鐘系統</u>	
<u>音響反射板</u>	
<b>燈光系統.....</b>	<b>8</b>
<u>燈光控制系統</u>	
<u>燈光迴路及基本燈具配備</u>	
<u>燈具清單—基本配備</u>	
<u>燈具附件</u>	
<u>燈光其他設備</u>	
<u>燈光工作注意事項</u>	
<b>音響及視訊系統.....</b>	<b>12</b>
<u>建築音響</u>	
<u>音響系統</u>	
<u>音響設備</u>	
<u>對講系統</u>	
<u>視訊系統</u>	

<b>公共空間及設備.....</b>	<b>16</b>
<u>後台演員化妝室</u>	
<u>備品室</u>	
<u>鋼琴室</u>	
<u>廣藝基金會辦公室</u>	
<u>中央副控室</u>	
<b>觀眾席.....</b>	<b>16</b>
<u>觀眾席位</u>	
<b>演員及服裝.....</b>	<b>16</b>
<b>前台設備.....</b>	<b>17</b>
<u>前台大廳設備</u>	
<u>前台公共空間</u>	
<u>前台貴賓休息室</u>	
<b>附件一.....</b>	<b>18</b>
<u>廣藝廳平面圖</u>	
<b>附件二.....</b>	<b>19</b>
<u>廣藝廳側剖面圖</u>	
<b>附件三.....</b>	<b>20</b>
<u>附件三-1：舞台照片</u>	
<u>附件三-2：燈光控制室</u>	
<u>附件三-3：音響控制室</u>	
<u>附件三-4：公共空間</u>	
<u>附件三-5：觀眾席</u>	
<u>附件三-6：卸貨空間</u>	
<u>附件三-7：訊號面板及器材室</u>	

## 基本資料

### 場地聯絡資料

機構名稱：廣達電腦股份有限公司 廣藝基金會

總機03-3272345

地址：桃園縣龜山鄉文化二路211號

網址：<http://www.qaf.org.tw/>

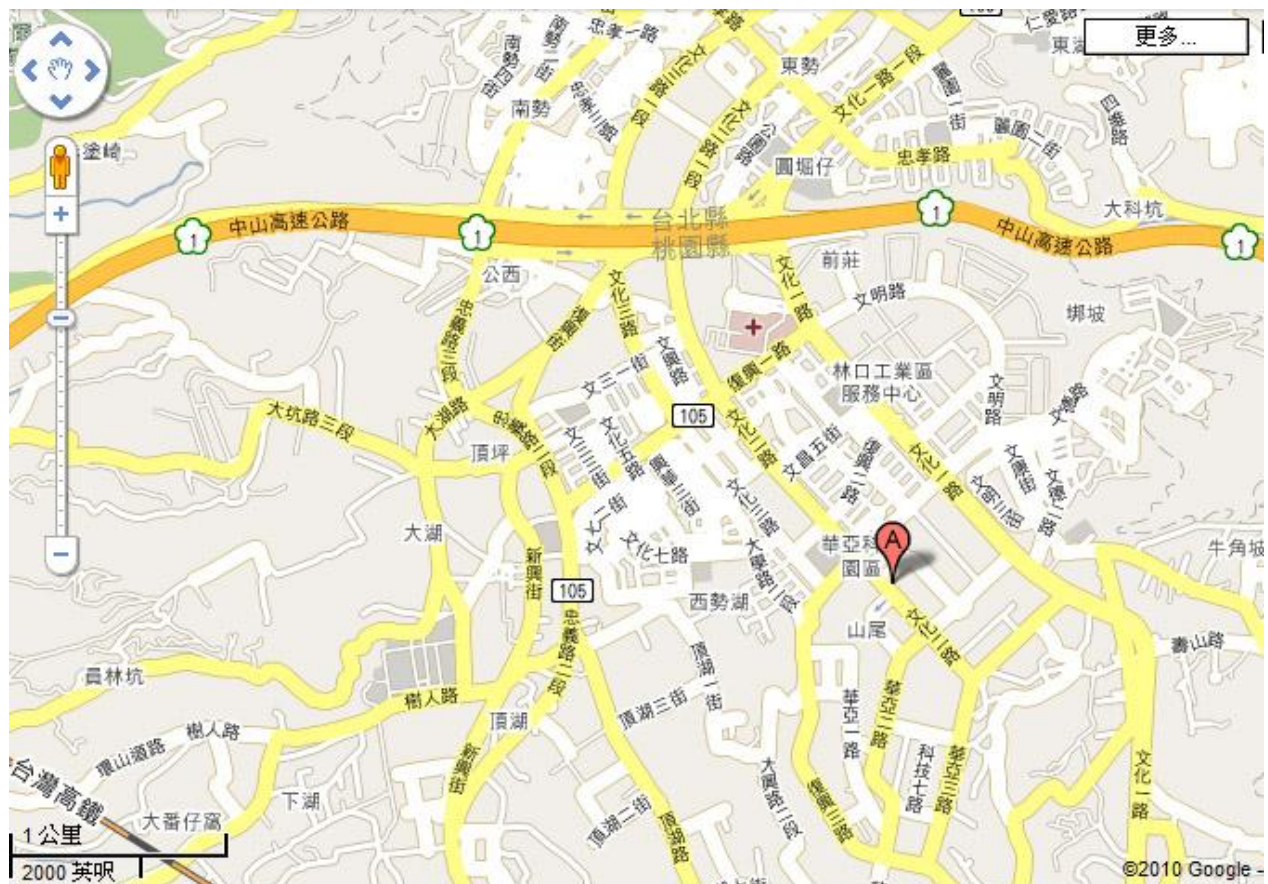
### 聯絡處

單位名稱	聯絡人	電話	分機	電子郵件
廣藝基金會行政管理部	鄭涵文	0933-882154	11265	heidi.cheng@quantatw.com
技術管理單位： 太和藝術製作有限公司	程子瑋	02-25577275 0918-569901		taihearts@gmail.com

### 交通資訊

詳細說明可查詢廣達電腦網站

<http://www.quantatw.com/Quanta/chinese/about/qmap.aspx>



## 舞台資料

### 舞台區

舞台鏡框開口：1521公分 舞台鏡框高度：828公分 舞台鏡框厚度：49公分

舞台中心前緣至鏡框線距離：257公分

舞台左側前緣至鏡框線距離：160公分

舞台右側前緣至鏡框線距離：160公分

舞台鏡框線至背照幕桿距離：1057公分

舞台鏡框線至舞台後牆距離：2037公分

舞台中心前緣至觀眾席後牆距離：2632公分

觀眾席至舞台面高度：84公分

舞台面至吊具上方結構樑底緣距離：1028公分

舞台中心線至舞台右牆距離：1587公分

舞台中心線至舞台左牆距離：1592公分

左側舞台空間尺寸：

最窄部分約 662公分(寬)× 1500公分(深)× 400公分(高)

最寬部分約 806公分(寬)× 482公分(深)× 400公分(高)

右側舞台空間尺寸：

最窄部分約 671公分(寬)× 1500公分(深)× 400公分(高)

最寬部分約 805公分(寬)× 467公分(深)× 400公分(高)

舞台鏡框為固定式，不可移動，另本劇場並無配置舞台式樂池升降設備

### 佈景出入口

停車場斜坡入口：300公分(高)× 600公分(寬)

卸貨口至載貨升降台出入口尺寸：290公分(寬)× 261公分(高)

載貨升降機尺寸：555公分(長)× 325公分(寬)

載貨升降機最大載重量為 2000 公斤

### 舞台其他設備

舞台運送用平台車(3'×6') 4 台

舞台運送用平台車(4'×4') 4 台

舞台運送用平台車(4'×8') 2 台

專業PVC舞蹈地板 16 片，舞蹈地板專用儲納車 3 台

### 舞台工作注意事項

舞台地板禁止釘釘子、黏貼雙面膠...等。

非經技術管理單位同意不可擅自操作任何機械。

舞台及觀眾席嚴禁抽煙、嚼檳榔、飲用食物，演出人員應隨時保持舞台區之清潔及整齊，演出結束時應配合技術管理單位之指導復原劇場設備。

本廳環境控制系統關閉後，會使觀眾席中段部分無電力供應。

## 懸吊系統

距離單位：公分 載重單位：公斤

### 舞台懸吊系統資料

編號	吊桿名稱	PL距離	吊桿長度	最低定位	最高定位	最大載重	馬達	備註
PL	鏡框線 PROCENIUM LINE	0	—	—	—	—	—	
#1	硬質眉幕 TEASER	10.5	—	—	—	100	左	不可外掛
#2	對開大幕 MAIN CURTAIN	30	1920	—	—	—	左	不可外掛 (電動對開)
#3	空吊桿 SCENERY BATTEN #1	64	900/900	123/117	1013/1011	250	左/右	左右分段
#4	燈光桿 ELECTRIC #1	94	900/900	108/129	836/828	250	左/右	左右分段
#5	音響反射板吊桿 #1	218	1920	111	939	250	右	
#6	沿幕 BORDER #1	278	1920	121	1005	250	右	
#7	翼幕 LEG/WING #1	297	1920	121	1025	250	左	
#8	燈光桿 ELECTRIC #2	318	1920	118	817	250	左	
#9	音響反射板吊桿 #2	473	1920	118	1019	250	右	
#10	燈光桿 ELECTRIC #3	508	—	84	—	250	左	
#11	沿幕 BORDER #2	558	1920	120	1019	250	右	
#12	翼幕 LEG/WING #2	583	1920	120	983	250	左	
#13	銀幕 SCREEN	603	—	—	1017	—	右	無法升降 (電動開合)
#14	音響反射板吊桿 #3	687	1920	114	1005	250	右	
#15	沿幕 BORDER #3	732	1920	116	1022	250	右	
#16	燈光桿 ELECTRIC #4	782	—	—	—	250	左	
#17	沿幕 BORDER #4	825	—	—	—	250	左	
#18	翼幕 LEG/WING #3	848	—	—	—	250	右	
#19	燈光桿 ELECTRIC #5	876	—	—	—	250	左	
#20	音響反射板吊桿 #4	945	1920	125	1006	250	右	
#21	對開背黑幕 BACK CURTAIN	1005	1895	—	809	—		無法升降 (手動對開)
#22	空吊桿 SCENERY BATTEN #2	1030	1920	120	1020	250	右	
#23	背照幕 RP	1058	1905	—	821	250	左	不可外掛
#24	空吊桿 SCENERY BATTEN #3	1076	1920	119	1018	250	右	

## 吊具控制系統說明

本劇場所有吊桿皆為電動控制系統，數位人機介面觸控按鍵式，設置於左側舞台，每一組吊桿有上、下及停止功能按鍵；具吊桿升降之最高及最低定位點的自動停止設定，並可依照吊桿顯示數據由人工記憶任意定位高度，但無法設定自動停止。

## 懸吊其他設備

布幕專用鐵質底桿 10 組，提供以廳內固定翼幕使用

布幕專用鐵質底桿 4 組，提供以廳內固定沿幕使用

布幕專用鐵質底桿 2 組，提供演出單位於空桿外加布幕時使用

## 吊具設備操作注意事項

沿幕、翼幕、反射板等設備禁止黏貼任何物品。升降吊桿時，需先了解舞台狀況，才可動作，必要時得大聲警告工作人員。電動桿無法調整升降速度或記憶高度。

## 布幕設備

本廳大幕、沿幕、翼幕及對開背黑幕皆為黑色絨布面材質，並通過防焰消防檢測。

沿幕尺寸：1973公分(寬) × 268公分(高)，數量3片

翼幕尺寸：215公分(寬) × 800公分(高)，數量3對

對開背黑幕尺寸：1000公分(寬) × 825公分(高)，數量1對

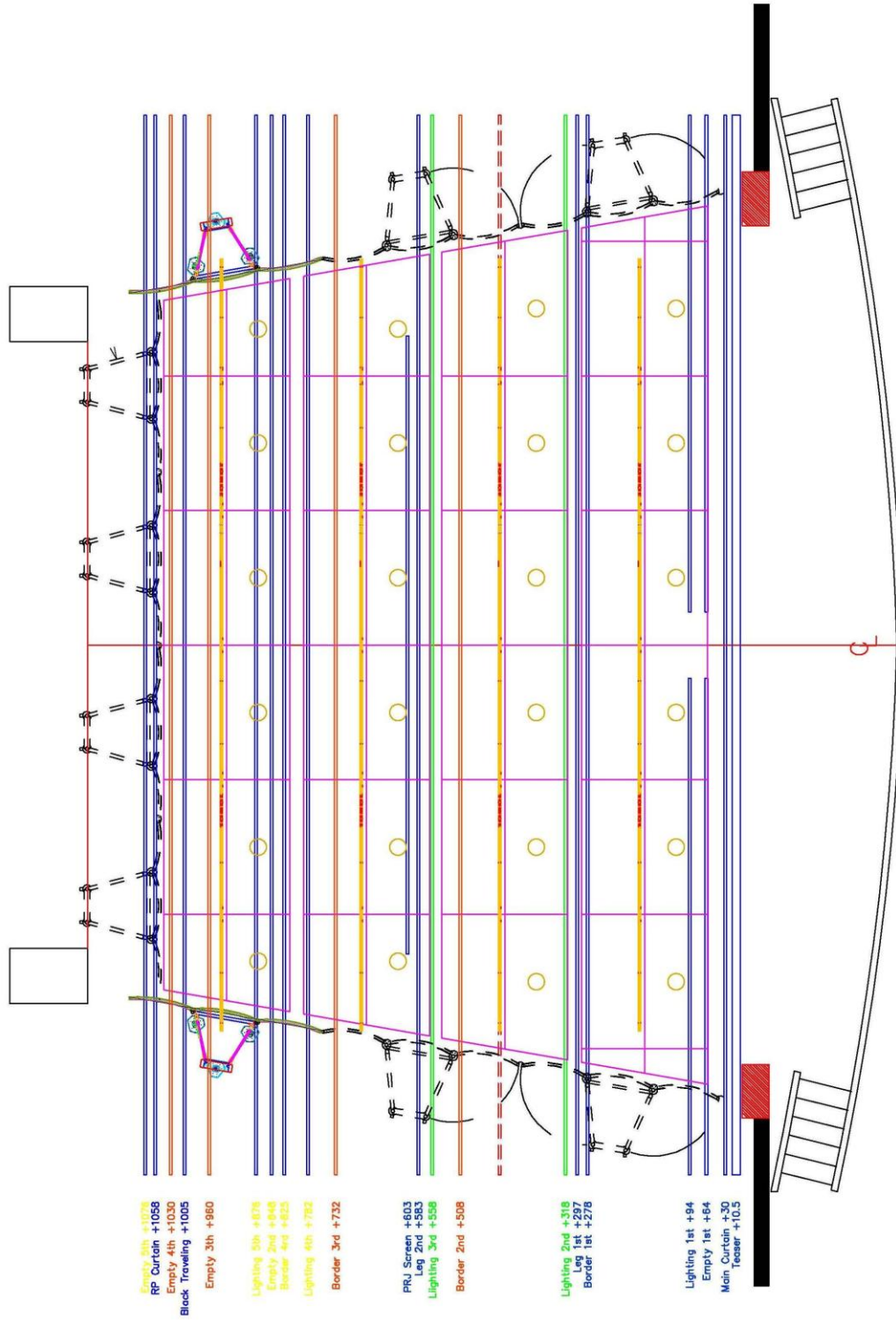
背照幕尺寸：白色，1903公分(寬) × 821公分(高)，數量1片

## 電子鐘系統

本廳左右側台、團體化妝室A、B、燈光控制室、音響控制室、外接設備中控室，皆配有電子鐘系統，可顯示即時時間至秒，並具備倒數計時功能。

# 音響反射板

顏色：米白色



## 燈光系統

### 燈光控制系統

#### 控制台-固定式

廠牌：ETC ION with 2x10 wing

監視螢幕：ViewSonic 19”

訊號傳送方式：DMX 512

#### 調光器系統

廠牌：Leviton i96e 兩台共計192迴路

電壓規格：220V

於觀眾席12排中間、左右舞台、一樓副控室，設有可接受外來控制台系統訊號的插座盒。

於左上舞台及吊具鋼棚上方（靠近第一道反射板中央），設有可接受外來調光器訊號的插座盒。

#### 燈光控制室

位於觀眾席右後方二樓，具對講監聽及舞台監看系統，配有電子鐘系統。

#### 追蹤燈室

位於觀眾席中央後方二樓，具對講監聽及舞台監看系統。

燈光迴路及基本燈具配備(未列出之迴路編號整合使用於觀眾席場燈系統)

位置	迴路編號	總迴路	基本燈具配置	
第一燈光貓道	13~24	12	ETC Source Four 19°×10 ETC Source Four 14°×2	
第二燈光貓道	1~12	12	ETC Source Four 19°×10 ETC Source Four 14°×2	
觀眾席左側燈光架	143~148	6	ETC Source Four 19°×4 ETC Source Four 26°×4	
觀眾席右側燈光架	137~142	6	ETC Source Four 19°×4 ETC Source Four 26°×4	
左舞台捲揚機平台外欄杆	131~136	6	--	
右舞台捲揚機平台外欄杆	125~130	6	--	
#1號燈光桿	左側單桿	25~34	10	--
	右側單桿	35~44	10	--
#2號燈光桿	45~62	18	--	
#3號燈光桿	149~166	18	--	
#4號燈光桿	63~80	18	--	
#5號燈光桿	81~88	8	--	
左上舞台地板迴路	119~124	6	插座型式3-PIN及多蕊纜線孔皆有	
右上舞台地板迴路	113~118	6	插座型式3-PIN及多蕊纜線孔皆有	
左舞台鏡框內牆壁迴路	101~106	6	插座型式3-PIN及多蕊纜線孔皆有	
右舞台鏡框內牆壁迴路	89~94	6	插座型式3-PIN及多蕊纜線孔皆有	
左舞台牆面迴路	107~112	6	插座型式3-PIN及多蕊纜線孔皆有	
右舞台牆面迴路	95~100	6	插座型式3-PIN及多蕊纜線孔皆有	
音響反射板#1吊桿迴路	167~168	2	ETC Source Four PAR	
音響反射板#2吊桿迴路	169~170	2	ETC Source Four PAR	
音響反射板#3吊桿迴路	171~172	2	ETC Source Four PAR	
音響反射板#4吊桿迴路	173~174	2	ETC Source Four PAR	
迴路盒插座形式：2P+G 3-PIN 母插座				

## 燈具清單—基本配備

燈具名稱	燈具廠牌/型號	數量	燈泡規格	備註
橢圓形反射罩聚光燈 750W ETC 14°	ETC Source Four414	4	750W/220V	
橢圓形反射罩聚光燈 750W ETC 19°	ETC Source Four419	36	750W/220V	
橢圓形反射罩聚光燈 750W ETC 26°	ETC Source Four426	32	750W/220V	
橢圓形反射罩聚光燈 750W ETC 36°	ETC Source Four436	12	750W/220V	
進口拋物線反射罩燈 ETC PAR	ETC Source Four PAR	16	1000W/220V	M, N, VN 鏡片各有16組
台製PAR64	PAR64 Wide	12	1000W/220V	
台製PAR64	PAR64 Middle	12	1000W/220V	
台製PAR64	PAR64 Narrow	12	1000W/220V	
佛式聚光燈 2K Fresnel	2K Fresnel leviton	18	2000W/220V	
天幕燈 1KW CYC Light	1KW 4-Cells CYC Light	8	1000W/220V	

## 燈具附件

### 色片夾

適用燈具名稱	尺寸	數量
Par 64	8"	36
8" Fresnel :	25.5×25.5公分	18
ETC Source Four 19°、26°、36°	16×16公分	82
ETC Source Four 14°	29.5×29.5公分	4
ETC Source PAR	19×19公分	20
CYC Light	40×30.5公分	32

### BARN DOOR

8" Fresnel × 12

### GOBO HOLDER、IRIS

ETC Source Four燈具所用的Gobo Holder x 11個及Iris x 19組

### 線材

Multi Box x 8組、Multi Cable 10M x 5條、Multi Cable 5M x 6條、3-pin Ex-Cable 5M x 22條、3-pin Ex-Cable 2M x 20條、3-pin Y-Cord x 20條、3-pin 豬尾 x 6條

## 燈光其他設備

### 追蹤燈

追蹤燈2盞，IMARC 850

位於觀眾席後方二樓追蹤燈室

### 燈光調燈梯

32呎 Genie AWP30電動調燈梯一部

### 燈具運送及儲放台車

可裝載24只PAR64燈具2台

可裝載12只ETC Source Four燈具1台

### 側台燈光用組合立架

含Boom Base及2M鍍鋅管，可單獨簡易設立於側台做臨時燈光架使用，共8座。

\*另配件20尺鍍鋅管12組及雙臂扣48組，可依劇場實際需求與現有側燈架結合使用。

### 外接燈光電源配電盤

電力及電壓規格：3 $\phi$  4W 120/208V 300A

位於左後舞台，有一個配線盤。

如需使用外接電源需事先知會廣藝廳技術管理人員，嚴禁擅自接電。

### 觀眾席燈光控制器

可由燈光控制室及右舞台控制，或由廣達集團內部之環境控制系統操控。

## 燈光工作注意事項

使用燈桿或外加燈桿時，請注意燈桿與布幕間的距離是否過近，以免燒損本廳之布幕。

使用追蹤燈後，需讓馬達風扇冷卻十分鐘以上方可關閉電源。

調燈梯請依正確的操作方式使用。

本廳禁止使用乾粉式燒煙機。

需外加燈光或租用本廳之外加燈光器材時，請事先於技術協調會中提出。

## 音響及視訊系統

### 建築音響

本廳建築音響狀態，無論使用劇場佈幕形式或音響反射板形式，經實際測量其殘響時間皆低於1秒。

### 音響系統

#### 混音器

廠牌及型號：DigiDesign Mix RACK

含19吋螢幕、鍵盤及滑鼠

具有8x8路矩陣式輸出Mat Fix數位音效處理器功能

#### 外接音響電源配電盤

電力及電壓規格：3φ 4W 120/208V 300A(使用必需與館內電力系統整合評估)

- ◇ 配電盤位於右後舞台之機房內，如需使用外接電源須事先知會廣藝廳技術管理人員，嚴禁擅自接電。

#### 音響控制室

位於觀眾席左後方二樓，具對講監聽及舞台監看系統，配有電子鐘系統。

#### 線材提供

本廳內可提供以下線材：

音響用3-pin訊號線

8M x 16條(藍綠)

5M x 15條(黃白)

15M x 9條(紅)

音響用喇叭線

8M x 14條(藍)

## 音響設備

項目	廠牌/型號	數量	備註
48+4輸入，24輸出、8矩陣，數位混音器	DIGIDESIGN MIX RACK	1	
專業用雷射錄/放唱盤	TASCAM CD-RW900SL	1	
專業用雷射唱盤	TASCAM CD-01U PRO	1	
240W/70Vor100V銜壓式廣播揚聲器用功率擴大機	Raditek P2-250	2	
陣列主揚聲器	MEYER SOUND M' elodie	12	
陣列低音揚聲器	MEYER SOUND 500HP	4	
陣列揚聲器懸吊架	MEYER SOUND MG-M' elodie	4	
陣列揚聲器等化器	MEYER SOUND Galileo616	1	
前排輔助揚聲器	MEYER Stella-4C	4	
小型舞台監聽效果揚聲器	RCF710	4	
二音路12吋舞台監聽/效果揚聲器	RCF712	4	
二音路15吋舞台監聽/效果揚聲器	RCF715	2	
監聽喇叭腳架	Monitor Speaker Stand	8	
音響控制室監聽揚聲器(含固定架)	K+H 0110	2	
副控/燈光控制室監聽揚聲器(含固定架)	K+H M52	4	
恆壓式廣播揚聲器	NAW C600	34	
恆壓式廣播揚聲器(貴賓室/控制室用)	NAW SPB30	5	
雙耳罩監聽耳機	SENNHEISER HD-280	2	
演講用耳頸式麥克風	SENNHEISER ME35+MZH3040	4	
人聲用有線麥克風	SENNHEISER E835 S	4	
樂器用麥克風	SENNHEISER E609	8	吉他專用x6
打擊樂器用麥克風	SENNHEISER E604	4	
半球型指向PZM麥克風	SENNHEISER E901	2	
180度指向性PCC麥克風	SENNHEISER E912	4	
XY錄音及監聽用麥克風	SENNHEISER MKH418 S	1	
手握式無線麥克風(含發射器)	SENNHEISER EW535G2	4	
領夾式迷你麥克風	SENNHEISER EW512G2	2	
無線麥克風接收器	SENNHEISER GA2	3	
無線麥克風接收器外接強波天線	SENNHEISER A1031U+AB2	2	
天線信號分配放大器	SENNHEISER ASP2+NT1	2	
廣播用桌上型麥克風	NAW CM16	1	
桌上型可伸縮麥克風架	Desktop Microphone Stand	6	
麥克風立架附橫桿架	Standard Microphone Stand	16	
揚聲器用監控主機板	MEYER SOUND RMS	1	
1.5-2KVA不斷電電源供應器	飛瑞C3000RN	1	

## 對講系統

項目	廠牌/型號	數量	備註
二迴路對講主機	Clear-com MS702	1	
單迴路攜帶式對講子機	Clear-com RS601	6	3 Pin plug
雙迴路攜帶式對講子機	Clear-com RS602	2	6 Pin plug
對講子機專用麥克風	Clear-com GM9	2	
單耳附麥克風對講耳機(雙迴路用)	Clear-com CC-95	2	
單耳附麥克風對講耳機(單迴路用)	Clear-com CC-95	8	
B型-雙迴路對講子機插座面板	Clear-com WP-2	6	

## 視訊系統

項目	廠牌/型號	數量	備註
高流明投影機	SANYO XF-47	1	有效亮度 15000 ANSI
400吋訂製電動銀幕	DA-LITE	1	
12×4RGBHVA矩陣選擇器	KRAMER VP-1608	1	
22吋LCD視訊監看螢幕	Panasonic TC-22VPL	2	
250G DVD硬碟錄放影機	VITO HDD	1	
DVD放影機	Panasonic DV-300	1	

目前館內設置配有之VGA視訊迴路，舞台左1無訊號及助理電腦左插孔會有色差狀況待檢修。

### 線材提供

本廳內可提供以下線材：

視訊用VGA訊號連接線5M x 3條、1.5M x 1條

## 公共空間及設備

### 後台演員化妝室

◇ 具對講監聽及舞台監看系統(團體化妝室A、B 配有電子鐘系統)

#### 團體化妝室(A)

尺寸：1070公分(長) × 415公分(寬) × 290公分(高)

獨立更衣室兩間

尺寸：150公分(長) × 90公分(寬) × 290公分(高)

衣櫃一座

尺寸：100公分(長) × 50公分(寬) × 170公分(高)

盥洗室兩間

淋浴三間

最小容納人數：21人

#### 團體化妝室(B)

尺寸：830公分(長) × 413公分(寬) × 290公分(高)

獨立更衣室兩間

尺寸：150公分(長) × 90公分(寬) × 290公分(高)

衣櫃一座

尺寸：100公分(長) × 50公分(寬) × 170公分(高)

盥洗室兩間

淋浴三間

最小容納人數：17人

◇ 團體化妝室外側走道設有冰溫熱飲水機兩台

右上舞台：

#### 個人化妝室(A)

尺寸：400公分(長) × 223公分(寬) × 319公分(高)

盥洗室含淋浴一間

最小容納人數：2人

#### 個人化妝室(B)

尺寸：400公分(長) × 216公分(寬) × 319公分(高)

盥洗室含淋浴一間

最小容納人數：2人

#### 休息室

尺寸：429公分(長) × 332公分(寬) × 319公分(高)

盥洗室含淋浴一間

最小容納人數：4人

### 備品室

尺寸：545公分（長）× 332公分（寬）× 319公分（高）

### 鋼琴室

尺寸：545公分（長）× 310公分（寬）× 319公分（高）

鋼琴型號 Music Room Grand-Model B（使用需與廣藝基金會申請）

附空調系統

### 廣藝基金會辦公室

尺寸：815公分（長）× 651公分（寬）× 319公分（高）

盥洗室一間

茶水間一間

最小容納人數：10人

### 中央副控室

位於觀眾席正後方一樓，內部安裝高亮度投影機，型號請見視訊系統表格  
另備有燈光音響工作長桌及座椅

## 觀眾席

### 觀眾席位

總席位為576席，另於觀眾席大廳區第12排19號及20號之側邊，各有輪椅專用席兩席，共四席。

## 演員及服裝

	數量	單位	尺寸／顏色	備註
劇場用移動式衣架車	12	台	120(W) x 55(D) x 180(H) 黑色	
組合式快速換裝隔板	12	片	尺寸 4' x 8'	

## 前台設備

### 前台大廳設備

前台大廳配有四人座共四組，可供遲到觀眾臨時休息使用。

### 前台公共空間

觀眾席左右兩側出口設有男女盥洗室各一間

### 前台貴賓休息室

觀眾席左側出口外設有VIP貴賓休息室一間

內有沙發、茶几、洗手台及獨立廁所等設備

尺寸：709公分（長）× 623公分（寬）× 303公分（高）

最小容納人數：8人